

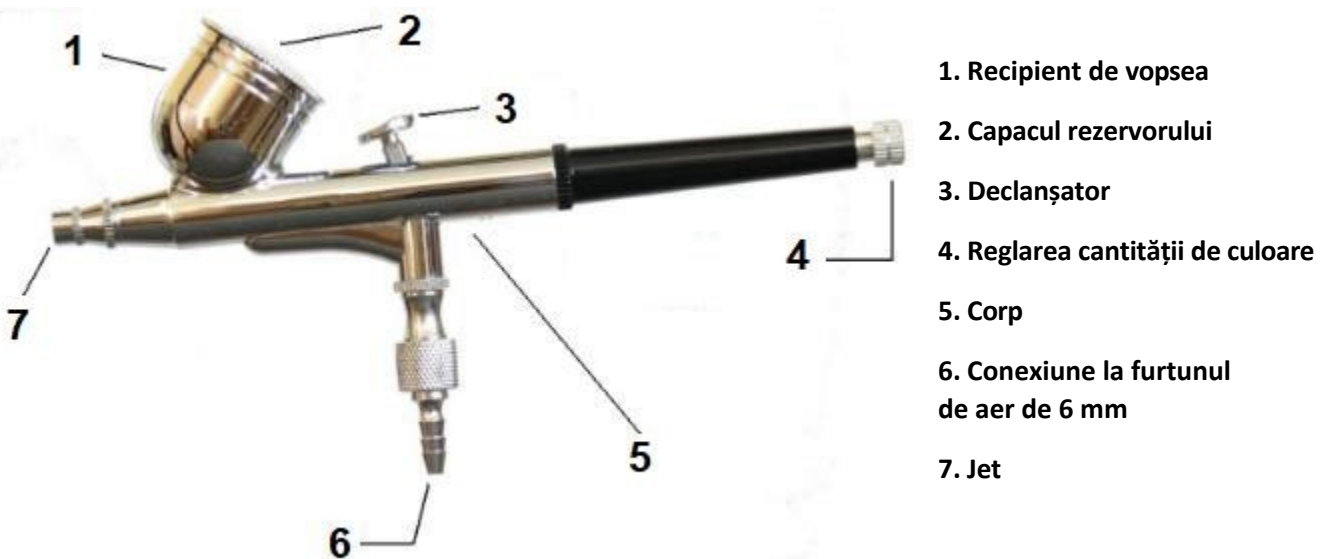
Pistol de pulverizare cu aerograf EW-550A



Instrucțiuni de utilizare
Traducerea instrucțiunilor originale

AVERTISMENT!!!

- Pistolul de pulverizare trebuie deconectat necondiționat de la aer atunci când se dezassemblează componentele.
- Evitați contactul direct cu jetul de pulverizare în timpul lucrului.
- Nu direcționați fluxul de lichid spre ochii dumneavoastră și spre alte persoane.
- Echipamentul trebuie să fie păstrat în stare bună (curat, uscat, fără reziduuri de vopsea și lac).
- Nu utilizați echipamente care prezintă scurgeri sau sunt deteriorate.
- Verificați instalarea corectă a furtunului de alimentare cu aer.
- Nu efectuați nicio ajustare pe cont propriu.



Reguli generale:

Presiunea recomandată pentru funcționarea corectă a pistolului de pulverizare este de 1,8 - 2,2 bar, iar compresorul trebuie să aibă un debit de aproximativ 10 l/min.

Duzele pistolului de pulverizare pot fi deșurubate și strânse numai cu cheia inclusă (foarte ușor).

Instrucțiuni de utilizare:

1. Pregătiți obiectul pe care doriți să-l pictați. Acoperiți toate zonele care nu trebuie vopsite. Suprafețele trebuie să fie lipsite de praf, rugină și alte murdării.
2. Umpleți recipientul.
3. Țineți ușor pistolul de pulverizare în palmă.

4. Apăsarea trăgaciului deschide un flux de aer curat. Trebuie reamintit faptul că aerul furnizat pistolului de pulverizare trebuie să fie lipsit de orice impurități, cum ar fi apa sau uleiul. În acest scop, se poate utiliza o unitate de preparare a aerului comprimat.

5. Pentru a începe să pictați, apăsați trăgaciul și mișcați-l înapoi, lăsând vopseaua să curgă din recipient prin duza pistolului de pulverizare.

6. Reglarea formei jetului depinde de distanța față de elementul care trebuie vopsit și de deplasarea declanșatorului principal.

7. Reglarea pistolului de pulverizare se face prin îndepărtarea părții din spate a corpului prin deșurubarea opritorului acului și re poziționarea acestuia prin deplasarea elementului înapoi pentru a mări deschiderea de ieșire a duzei și prin deplasarea acestuia înainte pentru a reduce deschiderea de ieșire.

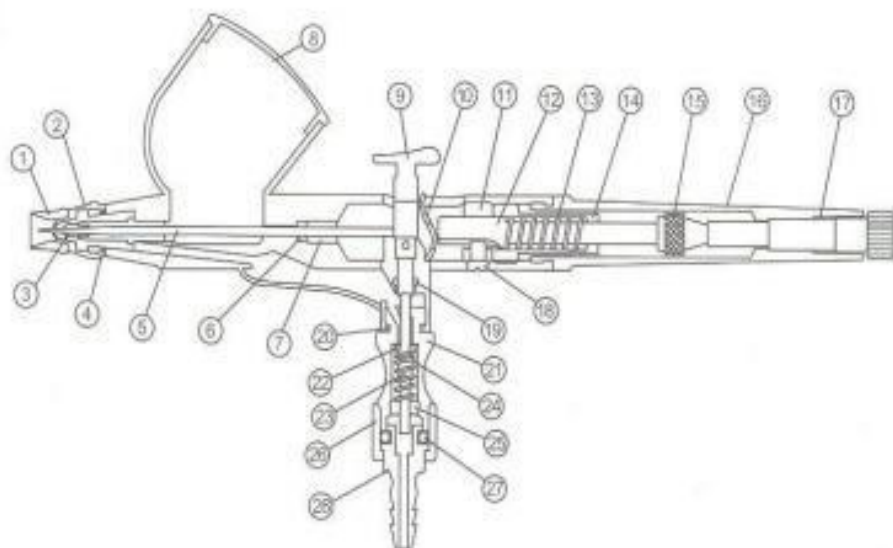
Întreținere după utilizare:

1. Goliți recipientul și clătiți-l o dată sau de două ori cu solvent.

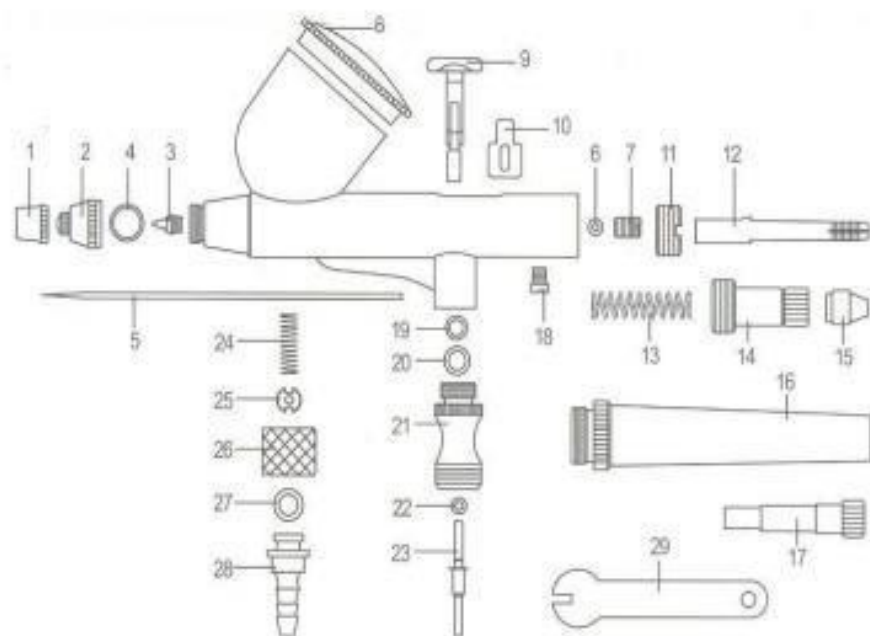
2. Umpleți recipientul cu solvent și apoi efectuați activitățile ca pentru vopsire.

PROBLEME POSIBILE

| PROBLEME | CAUZĂ | CORECTARE |
|---|---|---|
| Scurgeri de lichid din duză și acoperire slabă. | Acul îndoit sau rupt, deteriorare internă a suprafeței duzei. | Reparați sau înlocuiți piesa deteriorată. |
| | Nu există contact între duză și ac. | Deșurubați șurubul acului, puneți acul pe duză și apoi strângeți șurubul. |
| Lichidul nu este pulverizat sau este pulverizat Incorect. | Duză înfundată. | Curățați suprafața interioară a duzei cu solvent. |
| | Strângerea incorectă a șurubului acului. | Strângeți șurubul acului. |



1. Capacul acului
2. Camera de aer
3. Jet
4. O-ring
5. Acul
6. O-ring
7. Șurub
8. Recipient de vopsea
9. Butonul principal
10. Ghidul butonului principal



11. Mama
12. Ghidul acului
13. Arcul acului
14. Capacul arcului acului
15. Sosirea acului
16. Capacul din spate al acului
17. Reglarea cantității de culoare
18. Șurub de fixare a acului
19. O-ring
20. O-ring
21. Supapă de aer
22. O-ring
23. Supapă cu ac
24. Arcul supapei cu ac
25. Mama
26. Piuliță de conectare
27. O-ring
28. Conectați-vă
29. Cheie